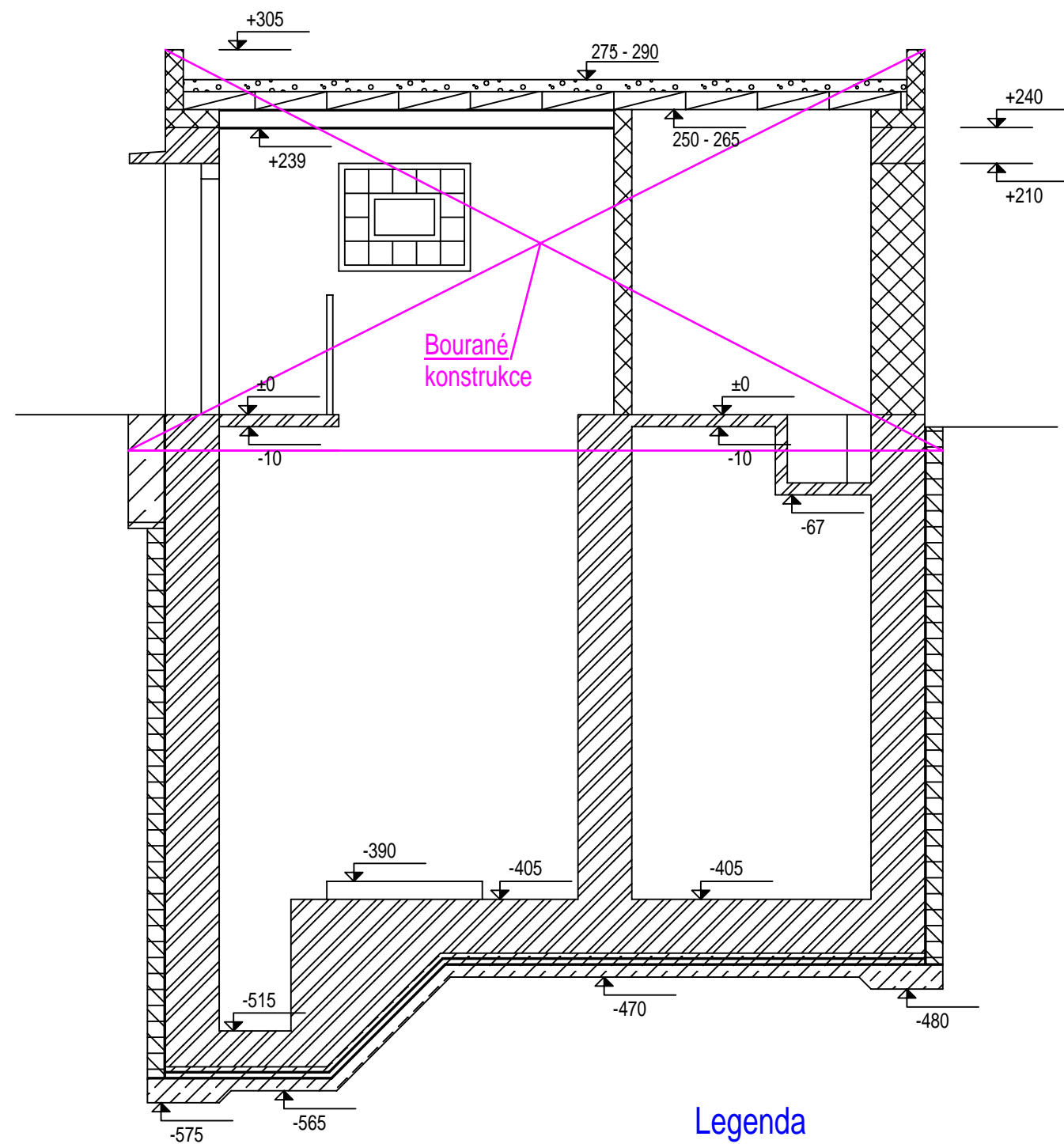


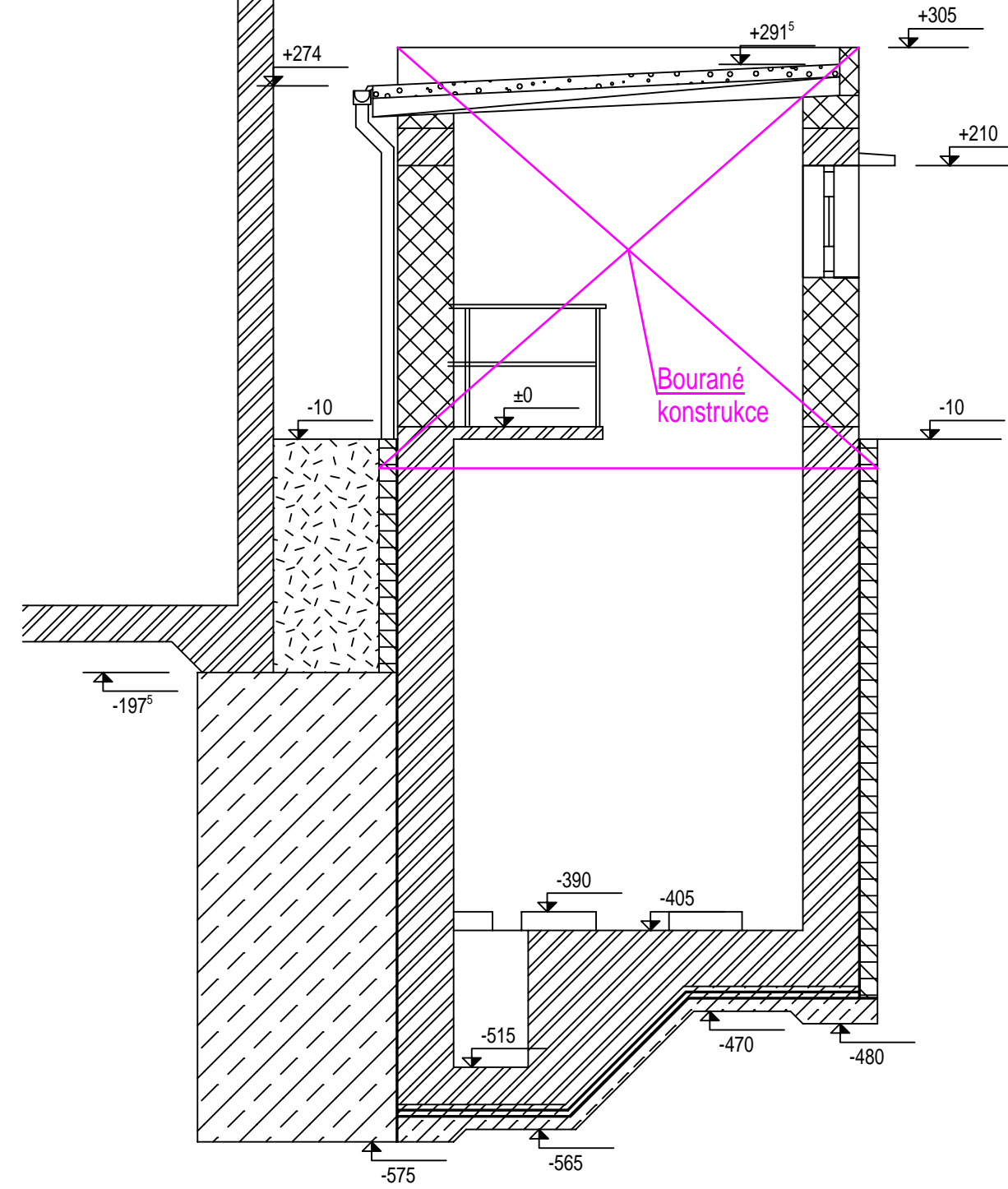
# Řez A - A



## Legenda

- Betonové konstrukce
- Želbet konstrukce
- Zdivo c plných cihel
- Izolační přizdívka z cihel
- Perlitobeton
- Zemina

# Řez B - B



Vypracoval	Ing. Karel Kovář		Formát	2 x A4	Číslo zakázky		
Kreslil	Ing. Karel Kovář		Datum	1/2026	1668/2026		
Zodp. projektant	Ing. Karel Kovář		Stupeň	DOS			
Místo	Břidličná		Kraj	Moravskoslezský			
Parcela	2190, 1972		Kat. území	Břidličná			
Investor : Demolice přečerpávací stanice a vstupu do elektrokanálu							
Název stavby: Demolice obj. přečerpávací stanice u cirkulační stanice							
Název výkresu: SO 01 - Stávající přečerpávací stanice							
Stáv. stav - Řez A-A, B-B						Měřítko: 1:50	Číslo výkresu: D1.b2